

TUBO SIFÓN "Recto" **Fig. 527** en **PN-250**

En Acero Carbono ASTM A106 y en INOX Aisi-316L

Schedul-80

Roscas Gas BSP

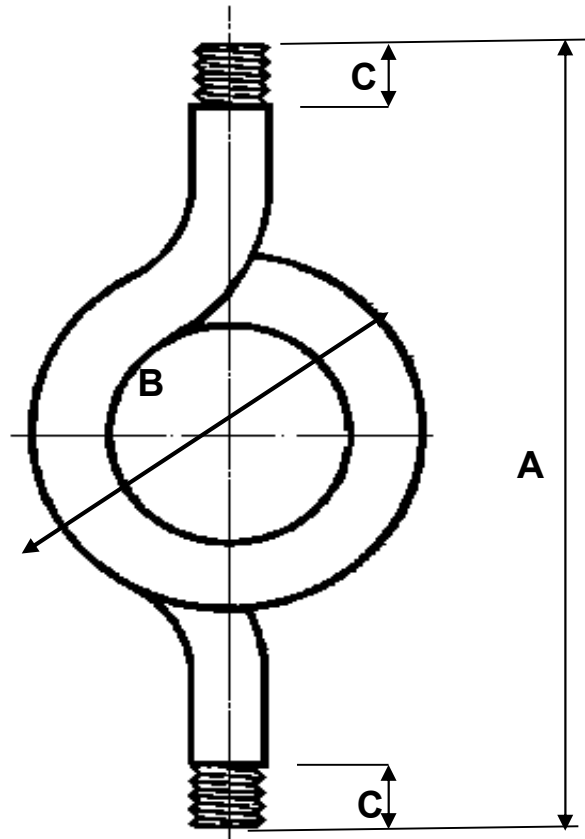


Fig. 527.1

Fig. 527.2

MATERIAL	ACERO CARBONO			ACERO INOXIDABLE		
	ASTM A106			1.4404 Aisi-316L		
DIN						
ROSCA BSP	1/2" M	3/8" M	1/4" M	1/2" M	3/8" M	1/4" M
PN	250	250	250	250	250	250
TEMP. MÁXIMA	350°C	350°C	350°C	400°C	350°C	400°C
TEMP. MÍNIMA	-15°C	-15°C	-15°C	-50°C	-15°C	-50°C
A	285	290/310	205	285	290/310	205
B	95	95/95	85	95	95/95	85
C	17	15	15	17	15	15
SCH-80	3,73	3,20	3,02	3,73	3,20	3,02
Ø EXTERIOR	21,3	17,1	13,7	21,3	17,1	13,7
ACABADO	PINTADO-CINCADO NEGRO			PULIDO BRILLANTE-MATE		

Rogamos consulten / verifiquen Medidas